

# Stoffkollektion 2015/2016 für Wohnen und Objekt

## PU-Kunstleder VINTAGE LOOK / STOFFPREISGRUPPE 26



### VINTAGE LOOK

PU-Kunstleder mit Textilgewebe, schadstofffrei, Nutzschiicht: 100 % Polyurethan, Grundgewebe: 75 % Polyester/20 % Baumwolle/5 % Viskose, Gewicht: ca. 607 g/lfm., ca. 140 cm breit, Scheuertouren nach Martindale 100.000

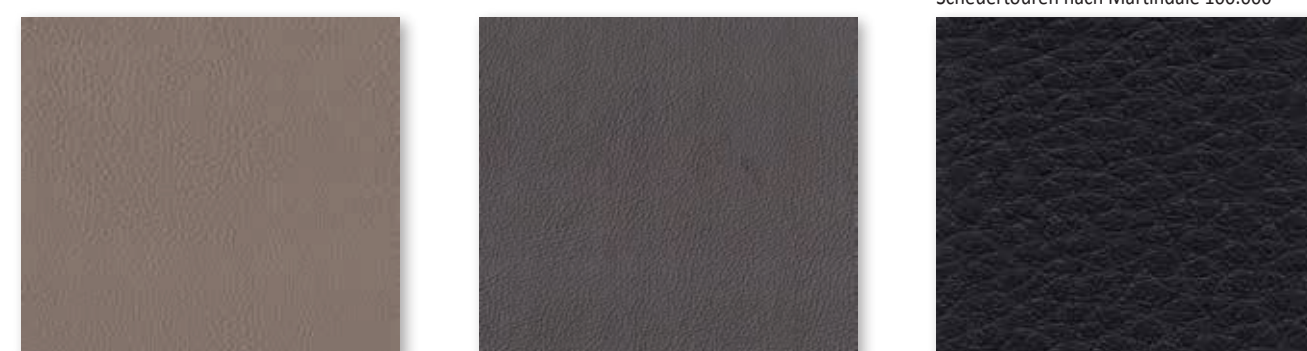
## PU-Kunstleder STANDARD / STOFFPREISGRUPPE 26



PU-Kunstleder mit Textilgewebe, schadstofffrei, Nutzschiicht: 100 % Polyurethan, Grundgewebe: 70 % Polyester/30 % Baumwolle, Gewicht: ca. 580 g/lfm., ca. 140 cm breit, Scheuertouren nach Martindale 100.000



PU-Kunstleder mit Textilgewebe, schadstofffrei, Nutzschiicht: 100 % Polyurethan, Grundgewebe: 70 % Polyester/30 % Baumwolle, Gewicht: ca. 580 g/lfm., ca. 140 cm breit, Scheuertouren nach Martindale 100.000

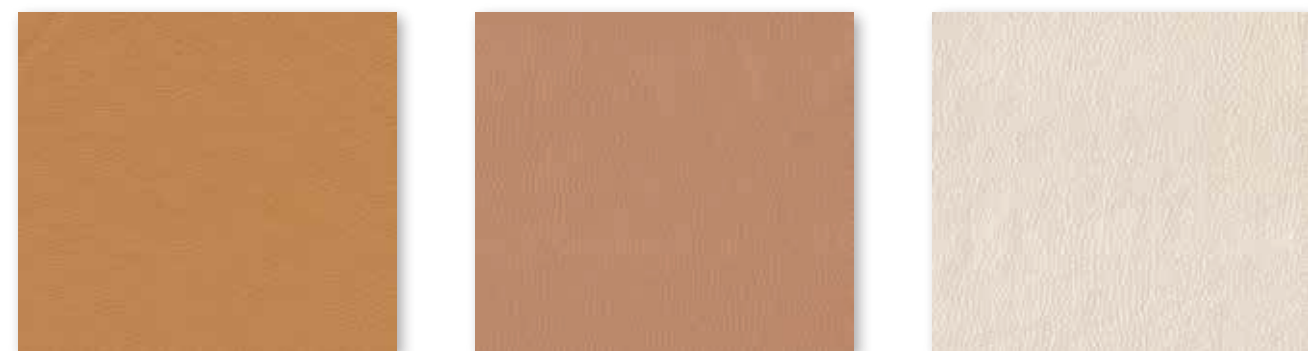


PU-Kunstleder mit Textilgewebe, schadstofffrei, Nutzschiicht: 100 % Polyurethan, Grundgewebe: 70 % Polyester/30 % Baumwolle, Gewicht: ca. 580 g/lfm., ca. 140 cm breit, Scheuertouren nach Martindale 100.000

Geringfügige Farbabweichungen aus technischen Gründen möglich.

# Stoffkollektion 2015/2016 für Wohnen und Objekt

## PU-Kunstleder STANDARD / STOFFPREISGRUPPE 26

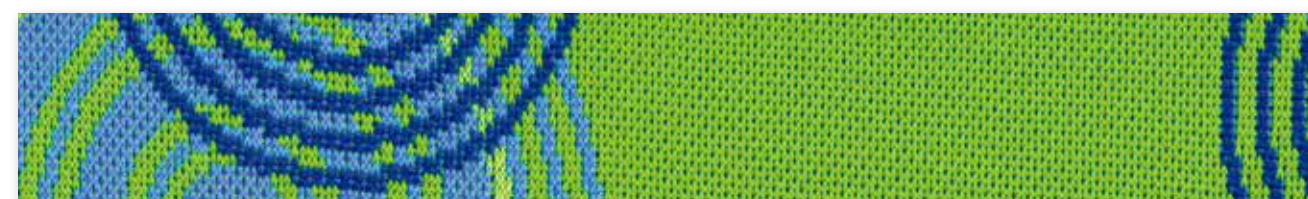


26 439 26 469 26 468



PU-Kunstleder mit Textilgewebe, schadstofffrei, Nutzschiicht: 100 % Polyurethan, Grundgewebe 50 % Polyester/50 % Baumwolle, Gewicht: ca. 580 g/lfm., ca. 140 cm breit, Scheuertouren nach Martindale 100.000

## KIDS & TEENS / STOFFPREISGRUPPE 26



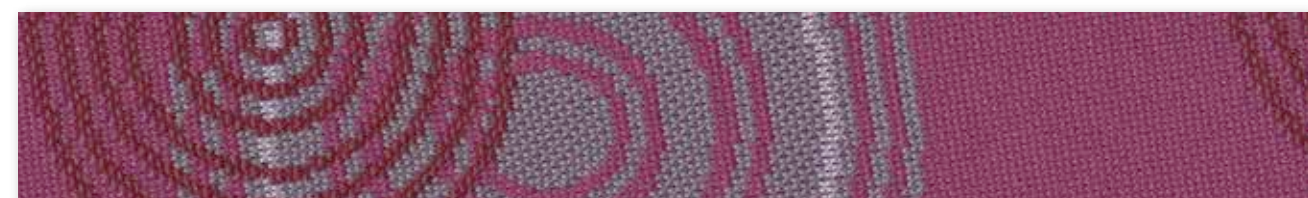
26 093



26 092



26 091



100 % Polyester, Gewicht: ca. 315 g/lfm., ca. 150 cm breit, ÖKO-Tex Standard 100

Geringfügige Farbabweichungen aus technischen Gründen möglich.

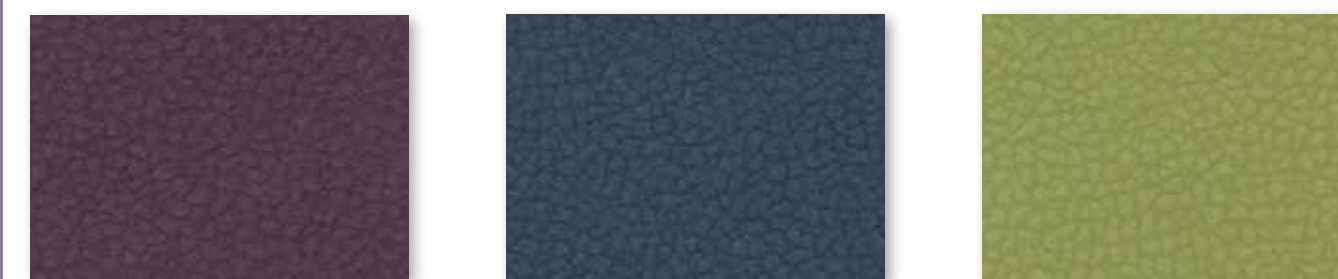
# Stoffkollektion 2015/2016 für Wohnen und Objekt

## AQUA CLEAN / STOFFPREISGRUPPE 30

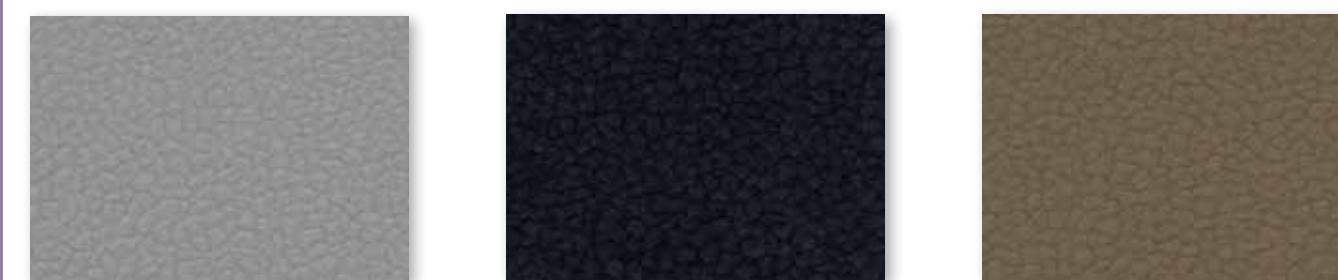
Hochleistungsfähiger Möbelstoff – atmungsaktiv, ökologisch, extrem widerstandsfähig – Fleckschutzausrüstung durch AQUA CLEAN-TECHNOLOGIE



30 468 30 478 30 469



30 466 30 462 30 463



30 464 30 467 30 465



50 % Polyester/35 % Polyacryl/15 % Polyamid, Gewicht ca. 410 g/m<sup>2</sup>, ca. 140 cm breit, ÖKO-Tex Standard 100, Scheuertouren nach Martindale > 250.000



## FANTASY / STOFFPREISGRUPPE

Fantasy – angenehmer, robuster Möbelstoff – atmungsaktiv, ökologisch, strapazierfähig – Fleckschutzausrüstung durch Nano-Technologie

43 % Polyacryl/30 % Polyamid/18 % Polyester/9 % Baumwolle, Gewicht: ca. 550 g/lfm., ca. 140 cm breit, ÖKO-Tex Standard 100, Scheuertouren nach Martindale 100.000

30 370

50 % Polyester/35 % Polyacryl/15 % Polyamid, Gewicht: ca. 410 g/m<sup>2</sup>, ca. 140 cm breit, ÖKO-Tex Standard 100, Scheuertouren nach Martindale > 250.000

Geringfügige Farbabweichungen aus technischen Gründen möglich.

STOFFPREISGRUPPE 26

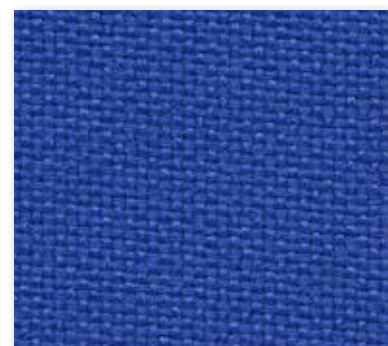
STOFFPREISGRUPPE 26

STOFFPREISGRUPPE 26

STOFFPREISGRUPPE 26

STOFFPREISGRUPPE 30

CARA / STOFFPREISGRUPPE 26



26 172

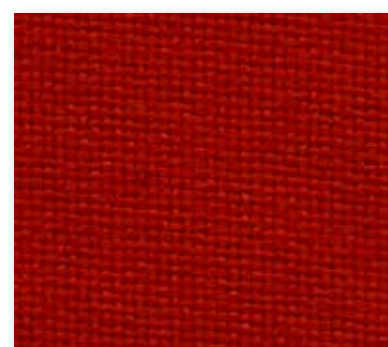


26 177



26 174

100 % schwerentflammbare Polypropylene – Perfortex Plus, Gewicht: ca. 320 g/lfm., ca. 140 cm breit, 5 Jahre Garantie auf Scheuerfestigkeit bei normalem Gebrauch, Scheuertouren nach Martindale 35.000



26 171



26 179

100 % schwerentflammbare Polypropylene – Perfortex Plus, Gewicht: ca. 320 g/lfm., ca. 140 cm breit, 5 Jahre Garantie auf Scheuerfestigkeit bei normalem Gebrauch, Scheuertouren nach Martindale 35.000

CLOE / STOFFPREISGRUPPE 26



26 147

100 % Polyester, Gewicht: ca. 560 g lfm., ca. 140 cm breit, Scheuertouren nach Martindale 45.000

COSMA / STOFFPREISGRUPPE 26



26 278



26 274



26 270



26 272



26 257



26 271

100 % Polyester, Gewicht: ca. 420 g/lfm., ca. 140 cm breit, Scheuertouren nach Martindale 100.000

Geringfügige Farbabweichungen aus technischen Gründen möglich.

CARISSIMA / STOFFPREISGRUPPE 30



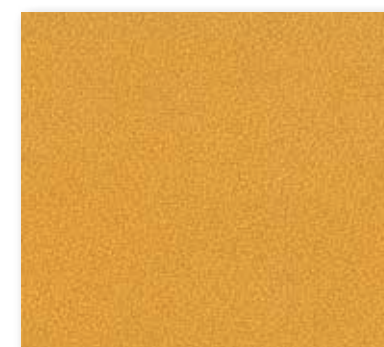
30 313



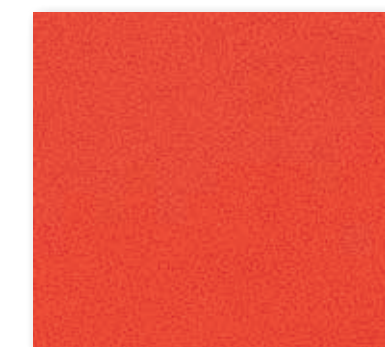
30 312



30 314



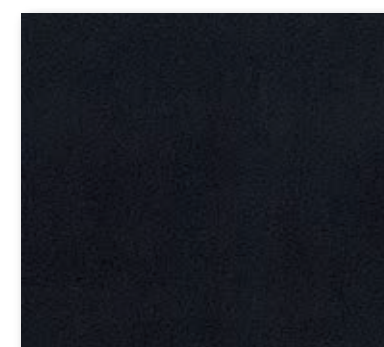
30 319



30 316



30 311



30 317



30 315



30 318

100 % Recycelte Polyester FR, nicht schwermetallhaltige Farbstoffe, Gewicht ca. 435 g/lfm., ca. 140 cm breit, Scheuertouren nach Martindale 100.000, **10 Jahre Garantie gegen Durchscheuern bei normalem 8-Stunden-Gebrauch, FlammSchutzrüstung** nach DIN 4102 B1, EN 1021-1:2006, EN 1021-2:2006, BS 7176:2007 Low Hazard, BS 5852:2006 Section 4 Ignition Source 5, BS 7176-2007 Medium Hazard UNI 8456 & UNI 9174 Class 1, NF-P-92-507 M1, NF D 60-013:2006



ECHTES LEDER / STOFFPREISGRUPPE 81



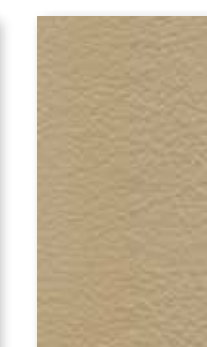
81 111



81 007



81 014



81 008



81 005



Geringfügige Farbabweichungen aus technischen Gründen möglich.

Stoffkollektion 2015/2016



www.mayersitzmoebel.de

**Bezugstoffe sind Textilgebilde, die, wie unsere Kleidung, einer gewissen Pflege bedürfen.**

Bei größerer und **allgemeiner Verschmutzung**, z. B. durch Kontaktverschmutzung, sollte das gesamte Polster gereinigt werden. Sehr gute Reinigungseffekte werden durch Sprüh-Extraktions-Geräte erzielt.

**Flecken** lassen sich prinzipiell am besten entfernen, solange sie noch frisch und noch nicht in die Faser eingedrungen sind. Meist reicht dann ein saugfähiges Schwammtuch oder Ähnliches, um sie schnell zu entfernen.

**Eingetrocknete Flecken** mit einem milden Reinigungsmittel und einem Schwammtuch befeuchten, den Fleck unter rüttelnden Bewegungen – kein Reiben! – entfernen und nachtrocknen. Spezielle Polsterreinigungsmittel sind im Handel erhältlich.

**Besonders hinweisen möchten wir auf unsere äußerst pflegeleichten und besonders strapazierfähigen AQUA CLEAN-Stoffe, die mit einer Fleckschutzausrüstung durch den Einsatz der AQUA CLEAN-TECHNOLOGIE ausgerüstet sind. Die Schutzschicht, die jede Faser ummantelt, ermöglicht, Flecken zu entfernen; ohne Reinigungsmittel, die den Stoff schädigen könnten. Ein Tuch und etwas Wasser reichen!**

Mit dem Tuch in Kreisbewegungen vorsichtig abreiben, dabei den Stoff nicht zu nass werden lassen und in Intervallen trocknen lassen. Für eine bessere Hygiene den Stoff regelmäßig mit einem Staubsauger und einem weichen Bürstenaufsatz reinigen.

**Möbelstoffe sind generell, auch bei Stoffen mit Fleckschutzausrüstung, nicht vor Abfärbungen durch und auf Bekleidungstextilien geschützt (z. B. dunkle Jeans auf hellem Stoff oder helle Jeans auf dunklem Stoff).**

Aufgrund von geringer Luftfeuchtigkeit in den Räumen kann es in Einzelfällen zu statischer Aufladung kommen. Dies ist kein Mangel des Bezuges.

Geringfügige Farbabweichungen aus technischen Gründen sind möglich und stellen keinen Reklamationsgrund dar.

**Wichtiger Hinweis:**

**Alle Stoffe / Kunstleder / Leder sind objektauglich!**